



Nestlé CLIC Typ Citronen- Teegetränk

1 kg

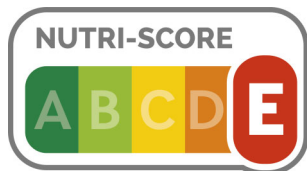
NESTLÉ CLIC Typ Citronen-Teegetränk ist ein lösliches Teepulver mit erfrischendem Zitronengeschmack. Hergestellt aus Schwarztee-Extrakt entfaltet der Zitronentee im Nu sein volles Teearoma. Das Teegetränk ist für alle Kaffeeautomaten und Standgeräte geeignet. Volle Flexibilität verspricht dieses Füllprodukt auch für den Endkunden: NESTLÉ CLIC Typ Citronen-Teegetränk kann heiß oder kalt genossen werden.

KONTAKTIEREN SIE UNS

MERKMALE

Fertig zubereitet, entfaltet NESTLÉ Clíc Typ Citronen-Teegetränk mit Schwarztee-Extrakt ein volles Teearoma, verbunden mit einem erfrischenden Zitronengeschmack. Die zitronige Frische kann heiß oder kalt genossen werden.





ZUTATEN

Zutaten

Zucker, Maltodextrin, Säuerungsmittel (Citronensäure), Schwarztee-Extrakt (2%), Aroma, Säureregulator Tricalciumphosphate. Kann NÜSSE, EI, SOJA und GLUTEN enthalten. Kann Spuren von NÜSSEN, MILCH, EIER, SOJA und GLUTEN enthalten

Aufbewahrungs- und Verwendungsbedingungen

Trocken lagern und vor Wärme schützen. (Nach dem Öffnen wieder gut verschließen.)

Allergene laut Rezeptur enthalten

Keine

Verkehrsbezeichnung

Zubereitung für ein Schwarzteegetränk mit Zitronengeschmack

Nährwerte

	Pro 100g verpacktes Produkt	Pro 100ml verzehrfertiges Produkt
Energie (Kilojoule)	1655 kJ	124 kJ
Energie (Kilokalorien)	389 kcal	29 kcal
Fett	<0,1 g	0,1 g
- davon gesättigte Fettsäuren	<0,1 g	0,1 g
Kohlenhydrate	95,0 g	7,1 g
- davon Zucker	89,8 g	6,7 g
Ballaststoffe	0,5 g	0,1 g
Eiweiß	0,3 g	0,1 g
Salz	0,3 g	0,01 g

Kostform

- Alkoholfrei
- Leichte Vollkost
- Vegetarisch