

Bierträger für 2 x 0,5 L und 0,33 L NRW Flasche

Größe: 138 x 46 x 40,5 mm, 4/0-farbig

Ihre Druckdatei Checkliste

Dateiformat: Laden Sie Ihre Druckdatei als druckfähiges PDF hoch. Benutzen Sie die Standards PDF/X-1a oder X-3.

Farbe: Legen Sie Ihre Druckdatei und alle darin enthaltenen Bilder und Grafiken in CMYK an.

Auflösung: Die Auflösung aller Farb- und Graustufenbilder sollte mindestens 300 dpi betragen, für Strichgrafiken mindestens 1.200 dpi.

Linienstärken: Beachten Sie die minimale Linienstärke: Positive Linien (dunkle Linie auf hellem Hintergrund) sollten mindestens 0,25 pt (0,09 mm) stark sein. Negative Linien (helle Linie auf dunklem Hintergrund) sollten mindestens 0,5 Punkt (0,18 mm) stark sein. Achten Sie auch bei verkleinerten Grafiken darauf, die minimalen Linienstärken nicht zu unterschreiten.

Schriftgröße: Benutzen Sie keine Schriftgrößen unter 6 pt (x-Höhe 2.1 mm).

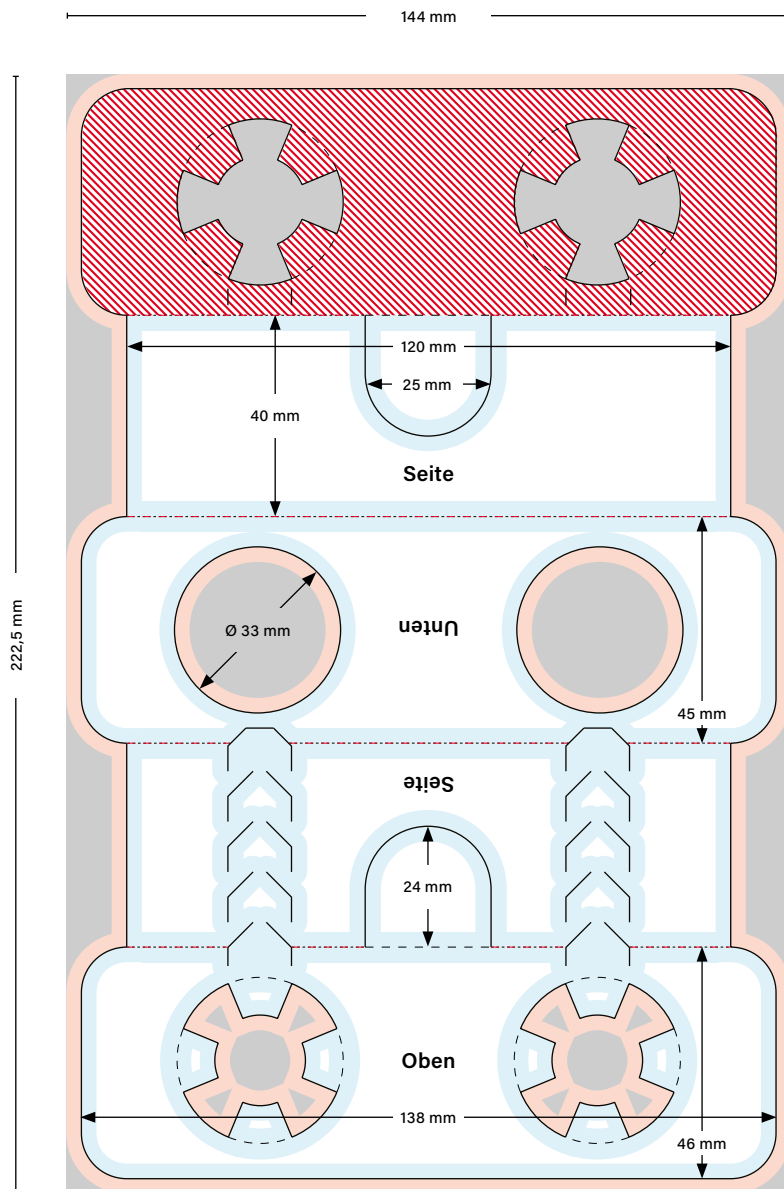
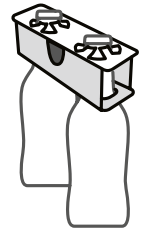
Schrift in Pfade: Achten Sie darauf, dass Sie Schriften in Pfade konvertieren oder vollständig einbetten. Meist sind Schriften nach dem PDF-Export automatisch eingebettet.

Datenformat: Legen Sie das Format Ihrer Druckdatei nach den Angaben im Datenblatt an, inklusive Beschnittzugabe. Beachten Sie den angegebenen Sicherheitsabstand zu Rändern und Falz- und Stanzlinien.

Bierträger für 2 x 0,5 L und 0,33 L NRW Flasche

Größe: 138 x 46 x 40,5 mm, 4/0-farbig

Datenformat: 144 x 222,5 mm



Diese Zeichnung ist nicht maßstabsgetreu. Bitte verwenden Sie die Vorlage auf der nächsten Seite.

Legende

3 mm Beschnittzugabe
Ziehen Sie Hintergründe und randabfallende Bilder in diesen Bereich. So vermeiden Sie Blitzer nach dem Stanzen. Platzieren Sie hier keine Texte oder Logos.

Sicherheitsabstand (mindestens 3 mm)
Beachten Sie den Sicherheitsabstand zu Rändern, Falz- und Stanzlinien. Platzieren Sie in diesem Bereich keine Texte oder Logos.

Stanz-/Schneidlinie
An dieser Stelle wird Ihr Produkt gestanzt/geschnitten.

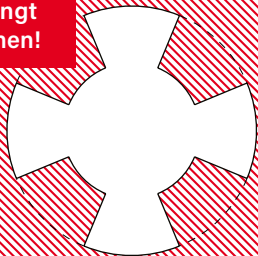
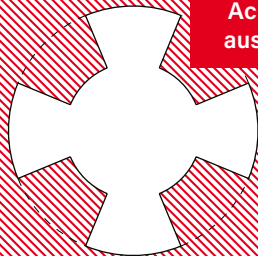
Sichtbarer Bereich
Dieser Bereich ist im aufgebauten Zustand sichtbar. Platzieren Sie wichtige Elemente hier. Beachten Sie Beschriftungen und Laufrichtungen.

Farbfreier Bereich (Klebefläche)
Halten Sie diesen Bereich frei von jeglicher Gestaltung.

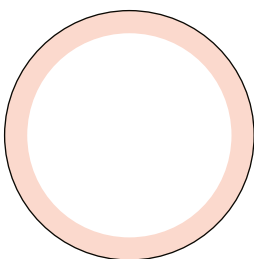
Perforation (geschlitzt)

Falzlinie
An dieser Stelle wird Ihr Produkt gefalzt.

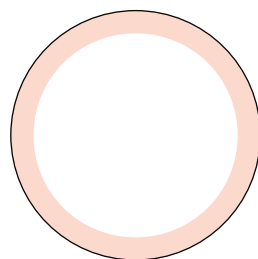
**Achtung: Vorlage unbedingt
aus der Druckdatei entfernen!**



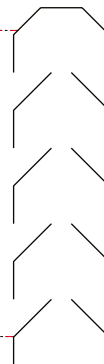
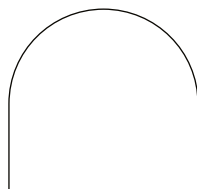
Seite



Unten



Seite



Oben

