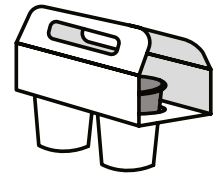
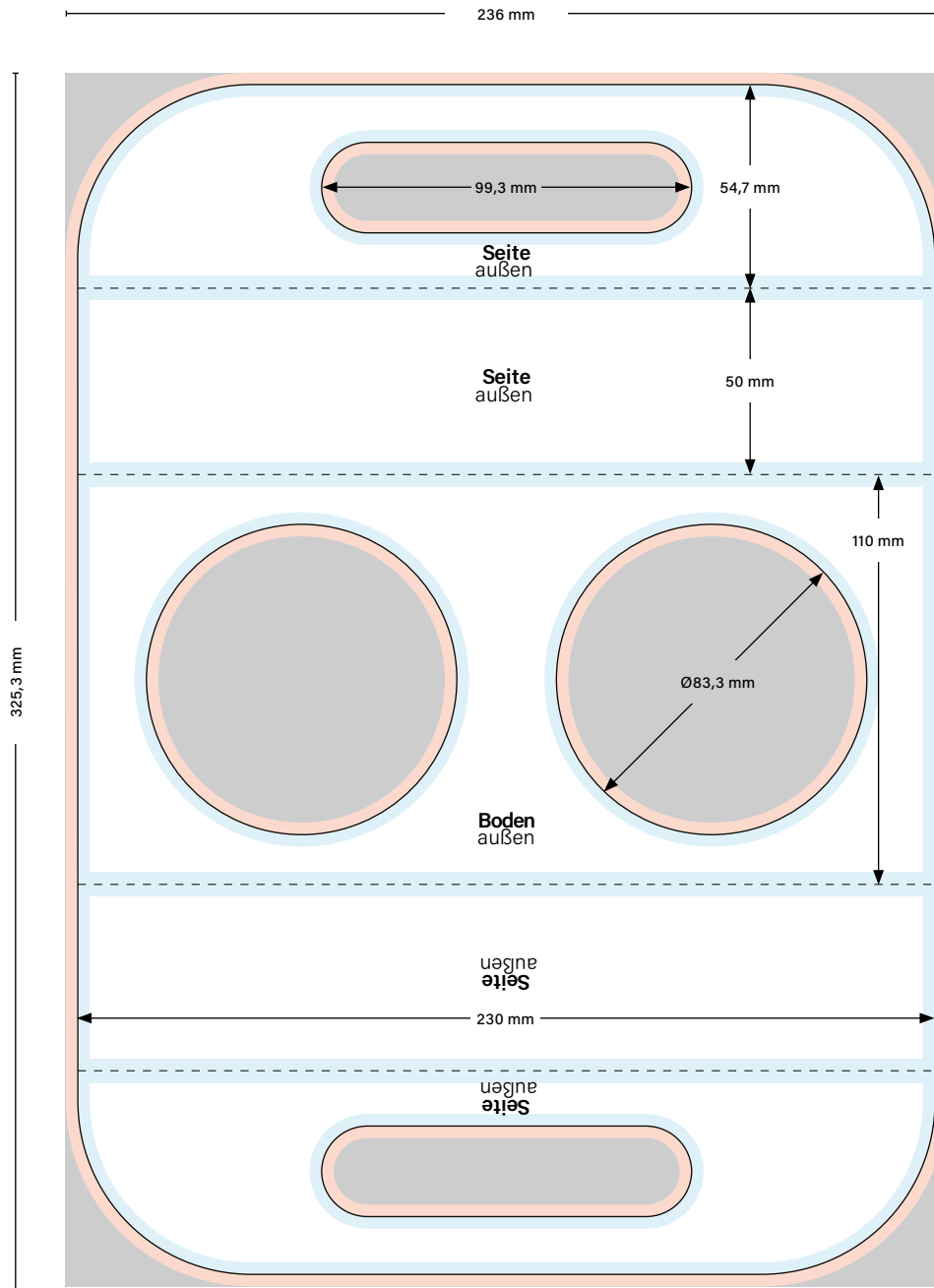


Becherträger für 2 Becher

Größe: 230 x 110 x 104,7 mm, 4/0-farbig



Datenformat: 236 x 325,3 mm



! Diese Zeichnung ist nicht maßstabsgetreu.
Bitte verwenden Sie die Vorlage auf der nächsten Seite.

Legende

3 mm Beschnittzugabe
Ziehen Sie Hintergründe und randabfallende Bilder in diesen Bereich. So vermeiden Sie Blitzer nach dem Stanzen. Platzieren Sie hier keine Texte oder Logos.

Sicherheitsabstand (mindestens 3 mm)
Beachten Sie den Sicherheitsabstand zu Rändern, Falz- und Stanzlinien. Platzieren Sie in diesem Bereich keine Texte oder Logos.

Sichtbarer Bereich
Dieser Bereich ist im aufgebauten Zustand sichtbar. Platzieren Sie wichtige Elemente hier. Beachten Sie Beschriftungen und Laufrichtungen.

Stanz-/Schneidlinie
An dieser Stelle wird Ihr Produkt gestanzt/geschnitten.

Falzlinie
An dieser Stelle wird Ihr Produkt gefalzt.

**Achtung: Vorlage unbedingt
aus der Druckdatei entfernen!**

**Seite
außen**

**Seite
außen**

**Boden
außen**

**Seite
außen**

**Seite
außen**